



**Marktgemeinde Reichenau an der Rax**

Heilklimatischer Luftkurort

Hauptstraße 63, 2651 Reichenau an der Rax

Tel.: 02666 52206 Fax: DW 19

gemeindeamt2651@reichenau.at

www.reichenau.at

Zl.: REI/202309/FW-01 bis FW-09

An den  
Verband Freiheitlicher und  
Unabhängiger Gemeindevertreter  
Niederösterreichs  
Purkersdorfer Straße 38  
3100 St. Pölten

Reichenau, am 26. September 2023

**Betrifft: Änderung des örtlichen Raumordnungsprogrammes**

Sehr geehrte Damen und Herren!

Im Sinne des § 24 des NÖ Raumordnungsgesetzes 2014 verständigt Sie die Marktgemeinde Reichenau an der Rax mit beiliegender Kundmachung von der beabsichtigten Änderung des örtlichen Raumordnungsprogrammes in der Marktgemeinde Reichenau an der Rax.

Mit dem freundlichen Ersuchen um Kenntnisnahme und



vorzüglicher Hochachtung verbleibt

Johann Döllner  
Bürgermeister



**Marktgemeinde Reichenau an der Rax**

Heilklimatischer Luftkurort

Hauptstraße 63, 2651 Reichenau an der Rax

Tel.: 02666 52206 Fax: DW 19

gemeindeamt2651@reichenau.at

www.reichenau.at

Pol. Bez. Neunkirchen

Land Niederösterreich

Reichenau, am 26. September 2023

# KUNDMACHUNG

Zl.: REI/202309/FW-01 bis FW-09

Betrifft: Änderung des örtlichen Raumordnungsprogrammes.

Die Marktgemeinde Reichenau an der Rax beabsichtigt, das

## ÖRTLICHE RAUMORDNUNGSPROGRAMM

in den Katastralgemeinden Grünsting, Hirschwang, Klein- und Großau, Prein und Reichenau gemäß der beiliegenden Übersicht abzuändern.

Der Entwurf wird gemäß § 24, Abs. 5 des NÖ. Raumordnungsgesetzes 2014, durch 6 Wochen, das ist in der Zeit vom

**29. September bis 10. November 2023**

im Gemeindeamt 2651 Reichenau an der Rax, Hauptstraße 63, 1. Stock, Zimmer 13, im Rahmen der Amtsstunden zur allgemeinen Einsicht aufgelegt.

Jedermann ist berechtigt, innerhalb der Auflegungsfrist zum Entwurf der beabsichtigten Änderung des örtlichen Raumordnungsprogrammes schriftlich Stellung zu nehmen. Bei der endgültigen Beschlussfassung durch den Gemeinderat werden rechtzeitig abgegebene Stellungnahmen in Erwägung gezogen. Der Verfasser einer Stellungnahme hat keinen Rechtsanspruch darauf, dass seine Anregung in irgendeiner Form Berücksichtigung findet.



Der Bürgermeister:

Johann Döllner

An der Amtstafel in Reichenau an der Rax

angeschlagen am: 29. September 2023

abgenommen am: .....



## Marktgemeinde Reichenau an der Rax

Heilklimatischer Luftkurort

Hauptstraße 63, 2651 Reichenau an der Rax

Tel.: 02666 52206 Fax: DW 19

gemeindeamt2651@reichenau.at

www.reichenau.at

Reichenau, am 26. September 2023

Beilage zu Kundmachung Zl.: REI/202309/FW-01 bis FW-09

### Übersicht

Im Zuge des gegenständlichen Verfahrens sind in Teilbereichen der Marktgemeinde Reichenau an der Rax folgende **Abänderungen von Widmungen** geplant:

	Plan	Bereich / KG	Parz. Nr.	Geplante Änderung	Fläche in m <sup>2</sup>
1	FW-01	Schneedörfelstraße KG Reichenau	152/3	von „Grünland – Land- und Forstwirtschaft“ in „Bauland – Wohngebiet“	1.300
2	FW-02	Prein ehemaliges Sägewerk KG Prein	Bfl. .90/1, /2, /3, /4, 624/3, /4, 7/, /8, /12, /13, /14, /15, /16	von „Bauland – Betriebsgebiet“ in „Bauland – Wohngebiet“	4.340
			Bfl. .90/1, /3, /4, 624/3, /4, 7/, /8, /13, /14, /16	von „Bauland – Betriebsgebiet“ in „Grünland-Grüngürtel“	1.100
			623/1, 624/10, 642/2	von „Bauland – Wohngebiet“ in „Grünland-Grüngürtel“	410
3	FW-03	Knappenhof, KG Klein- und Großau	Bfl. .64, 154/3, 159, 162/1, 162/2, 163/1, 163/3, 164/2, 166/2, 1081/1, 1083/2,	Änderung der Zusatzbezeichnung zum „Bauland – Sondergebiet“ von „Kurhotel“ in „Fremdenverkehr und Kultureinrichtung“	9.300
			159, 163/1, 163/3, 1083/2	von „Grünland – Land- und Forstwirtschaft“ in „Bauland – Sondergebiet“	270
			Bfl. .64, 159, 1083/2	von „Bauland – Sondergebiet“ in „Verkehrsfläche privat“	460
4	FW-04	Edlach Baulandarrondierung, KG Hirschwang	346/2	von „Grünland – Land- und Forstwirtschaft“ in „Bauland – Wohngebiet“	240
5	FW-05	Prein ehemaliges Erholungsheim, KG Prein	Bfl. .110/1, Bfl. .110/2, 146, 147	von „Bauland - Sondergebiet Erholungsheim“ in „Grünland Erhaltenswertes Gebäude“	
			Bfl. .17/1, Bfl. .110/2, 143, 145, 146, 147	von „Bauland - Sondergebiet Erholungsheim“ in „Grünland Parkanlage“	5.490
			Bfl. .17/1, Bfl. .110/1, 146, 147	von „Bauland - Sondergebiet Erholungsheim“ in „Verkehrsfläche privat“	1.340
			132/2, 143, 830/2	von „Grünland – Land- und Forstwirtschaft“ in „Verkehrsfläche privat“	500
6	FW-05	Prein Griesleiten, KG Klein- und Großau	Bfl. .29/3, 830/1, 831/1	von „Bauland – Wohngebiet“ in „Bauland – Agrargebiet“	3.550

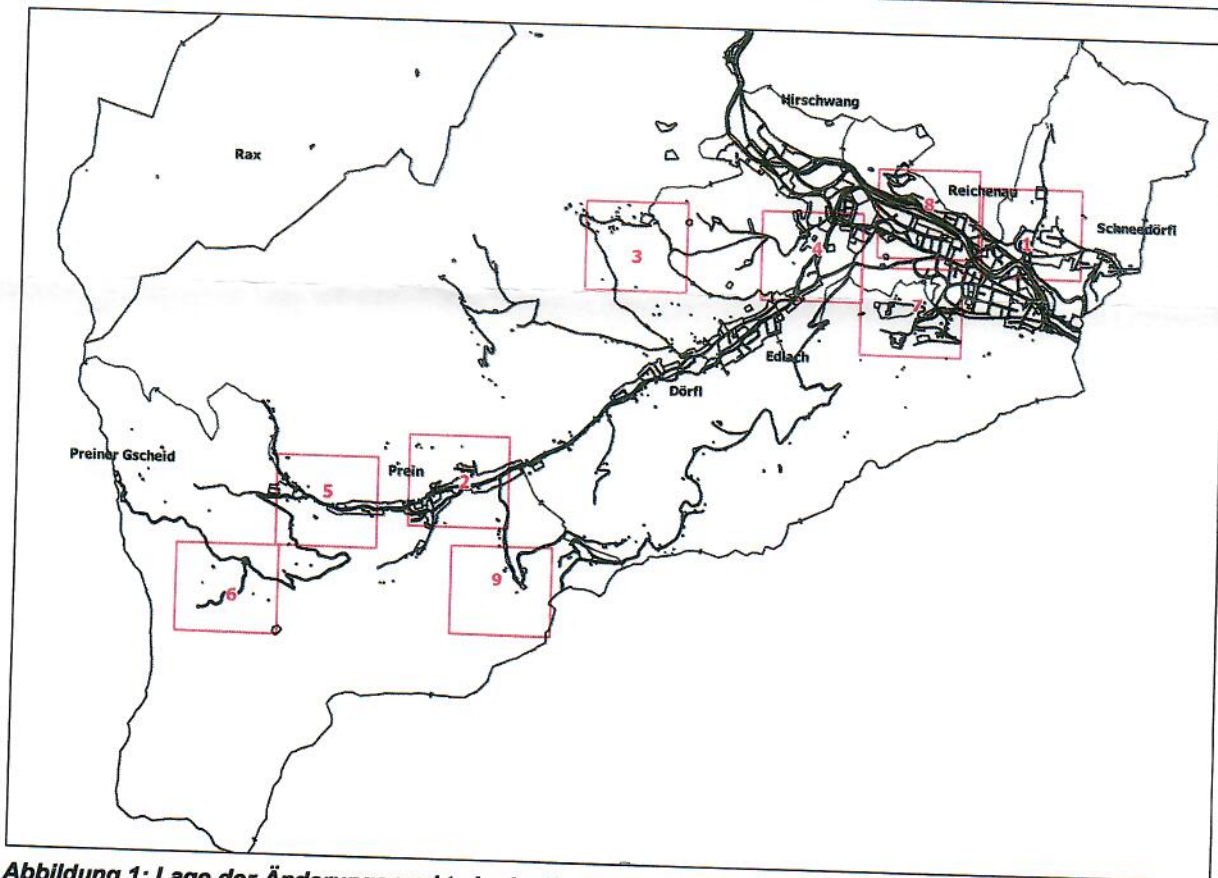
7	FW-07	Urnenhain St. Barbara, KG Reichenau + Grünsting	KG Reichenau: 15	von „Grünland – Land- und Forstwirtschaft“ in „Grünland-Friedhof“ mit dem Zusatz Naturbestattung	18.255
			KG Grünsting: 247/1, 249, 250, 252/1, 263/1,		
			KG Grünsting: 218/1	von „Grünland – Land- und Forstwirtschaft“ in „Verkehrsfläche öffentlich“	2.330
8	FW-06	Rodelbahn Prein, KG Prein	266/2, 447/1, 451/1,	von „Grünland – Land- und Forstwirtschaft“ in „Grünland - Sportstätte“ mit dem Zusatz Rodelbahn	12.915
			447/1	von „Grünland – Land- und Forstwirtschaft“ in „Grünland – Wasserfläche“	975
			266/2, 447/1, 451/1, 525/1, 528/1	von „Grünland - Sportstätte“ mit dem Zusatz Rodelbahn in „Grünland – Land- und Forstwirtschaft“	12.200
9	FW-01	Thalhofstr. 21 KG Reichenau	Bfl. .155	Erhöhung der Obergrenze aller Nebengebäude auf 100m <sup>2</sup> Grundrissfläche pro Geb	
10	FW-01	Thalhof Verkehrsfläche, KG Reichenau	375	von „Grünland – Land- und Forstwirtschaft“ in „Verkehrsfläche öffentlich“	120
			502/2	von „Verkehrsfläche öffentlich“ in „Grünland – Land- und Forstwirtschaft“	90
11	FW-08	Hochfeld Anpassung, KG Reichenau	2/334, 2/335	von „Grünland – Land- und Forstwirtschaft“ in „Grünland - Parkanlage“	2.100
				von „Wasserfläche“ in „Grünland - Parkanlage“	1.950
			2/18	von „Wasserfläche“ in „Grünland – Land- und Forstwirtschaft“	470
			2/2	Von „Grünland - Parkanlage“ in „Wasserfläche“	6.520
				Von „Grünland – Land- und Forstwirtschaft“ in „Wasserfläche“	3.860
12	FW-04	Hirschwang Parkplatz KG Hirschwang	323/2	von „Grünland – Land- und Forstwirtschaft“ in „Verkehrsfläche privat“	3.000
				von „Grünland – Land- und Forstwirtschaft“ in „Grünland Grüngürtel“	1.580
13	FW-03	Geb Kleinau 40, KG Klein- und Großau	307/6	von „Grünland – Land- und Forstwirtschaft“ in „Grünland Erhaltenswertes Gebäude“	

Weiters werden folgende Korrekturen von Kenntlichmachungen nachgeführt:

Nr.	Plan	Bereich / KG	Geplante Änderung
14	FW-04	Edlach / Wartholzstraße, KG Reichenau, KG Hirschwang	Streichung der Kenntlichmachung „Elektrische Freileitung“ und „Trafo“; Eintragung der Kenntlichmachung „Elektrische Kabelleitung“ und „Trafo“

Zudem erfolgen **Richtigstellungen der rechtskräftigen Widmung** gemäß den Beschlussunterlagen in folgenden zwei Bereichen

Nr.	Plan	Bereich / KG	Parz. Nr.	Geplante Änderung
R 1	FW-03	Knappenhof, KG Klein- und Großsau	1082/1, 1085/1	Richtigstellung „Glf“ gem. Gemeinderatsbeschluss
R 2	FW-09	Eselbachgraben, KG Prein	Bfl. .64/1, 654, 668	Richtigstellung „Gho“ gem. Gemeinderatsbeschluss



**Abbildung 1: Lage der Änderungspunkte in der Gemeinde sowie Blattübersicht (ohne Maßstab)**  
Quelle: eigene Darstellung