



# Marktgemeinde Edlitz

BUCKLIGE WELT

Bez. Neunkirchen 2842 Edlitz, Markt 10

Parteienverkehr: Montag - Freitag, 07.30 bis 12.00 Uhr

Telefon 02644/7250 Fax 02644/7250-15 Internet: [www.edlitz.at](http://www.edlitz.at) E-Mail: [gemeindeamt@edlitz.gv.at](mailto:gemeindeamt@edlitz.gv.at)



Edlitz, am 14. August 2023

## ÖRTLICHES RAUMORDNUNGSPROGRAMM

### 7. ÄNDERUNG

## KUNDMACHUNG

Gemäß § 24 Abs. 5 des Niederösterreichischen Raumordnungsgesetzes 2014 i.d.g.F. wird öffentlich kundgemacht, dass der Entwurf zur Abänderung des Örtlichen Raumordnungsprogramms der Marktgemeinde Edlitz durch sechs Wochen, das ist in der Zeit

Montag bis Freitag von 07:30 bis 12 Uhr

im Gemeindeamt zur allgemeinen Einsicht aufliegt.

Gemäß § 24 Abs. 7 des Niederösterreichischen Raumordnungsgesetzes 2014 i.d.g.F. ist jedermann berechtigt innerhalb der Auflagefrist zum vorliegenden Entwurf schriftlich Stellung zu nehmen. Rechtzeitig eingelangte Stellungnahmen sind bei der endgültigen Beschlussfassung durch den Gemeinderat in Erwägung zu ziehen.

Edlitz, am 14.08.2023

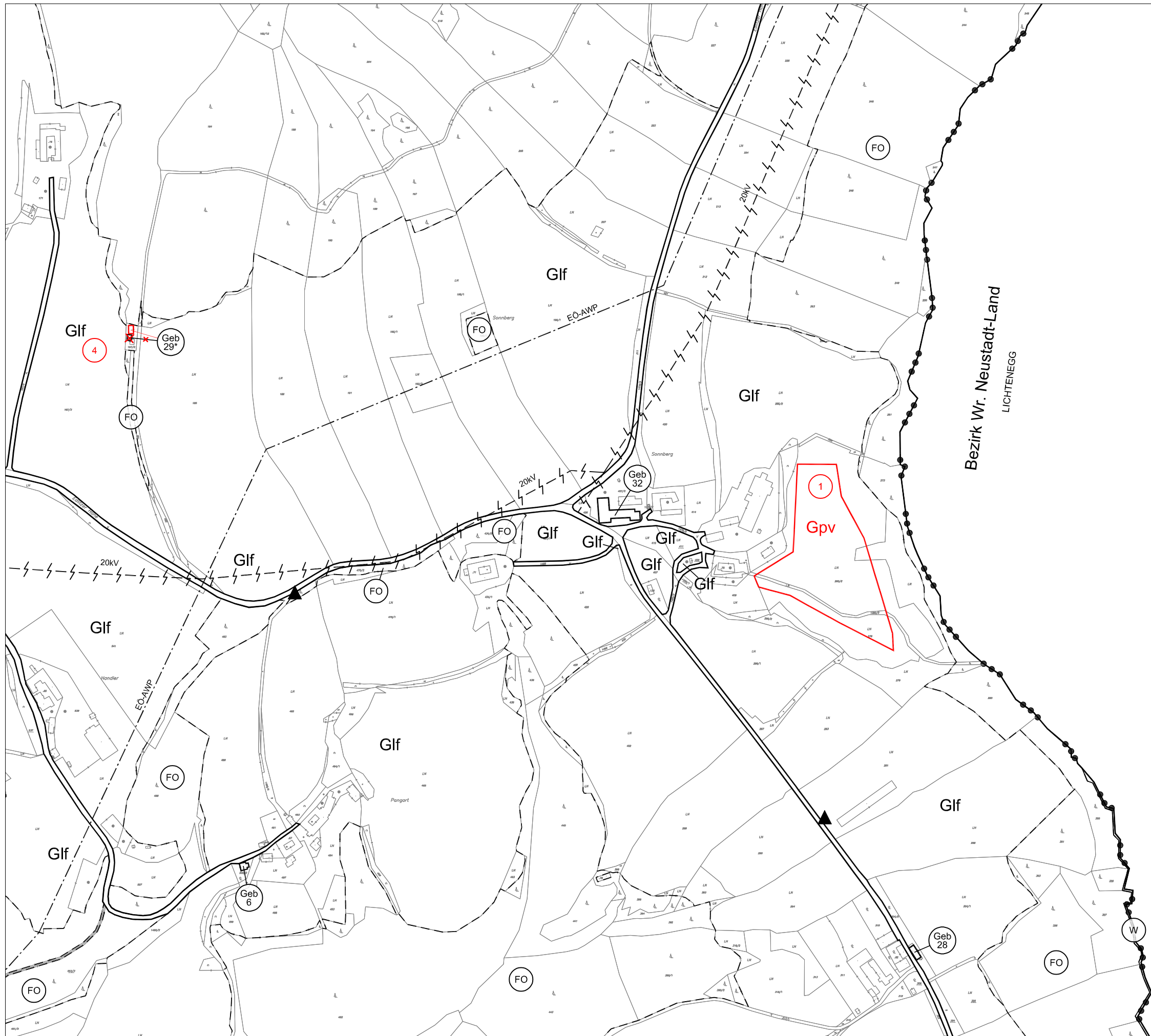


Bürgermeister

i. A. B. Uebel

angeschlagen am: **14.08.2023**

abgenommen am:



**MARKTGEMEINDE  
EDLITZ**

**ÖRTL. RAUMORDNUNGSPROGRAMM  
FLÄCHENWIDMUNGSPLAN**

**7. ÄNDERUNG  
ENTWURF**

KG Edlitz  
Änderungsfälle 1 u. 4

— Rechtsstand  
— Änderung

Grundlage: DKM 202110 (C) BEV, Land NÖ  
Proj.Nr.: EDL2201  
Maßstab: 1:5.000  
Stand: August 2023



**EMRICH CONSULTING**  
RAUMPLANUNG + KOMMUNIKATION

1040 WIEN SCHAUMBURGERGASSE 11/5  
2534 ALLAND KALKBERGGASSE 298  
4020 LINZ DIMMELSTRASSE 14  
TELEFON 05 05 018  
office@emrich.at  
www.emrich.at



EMRICH CONSULTING

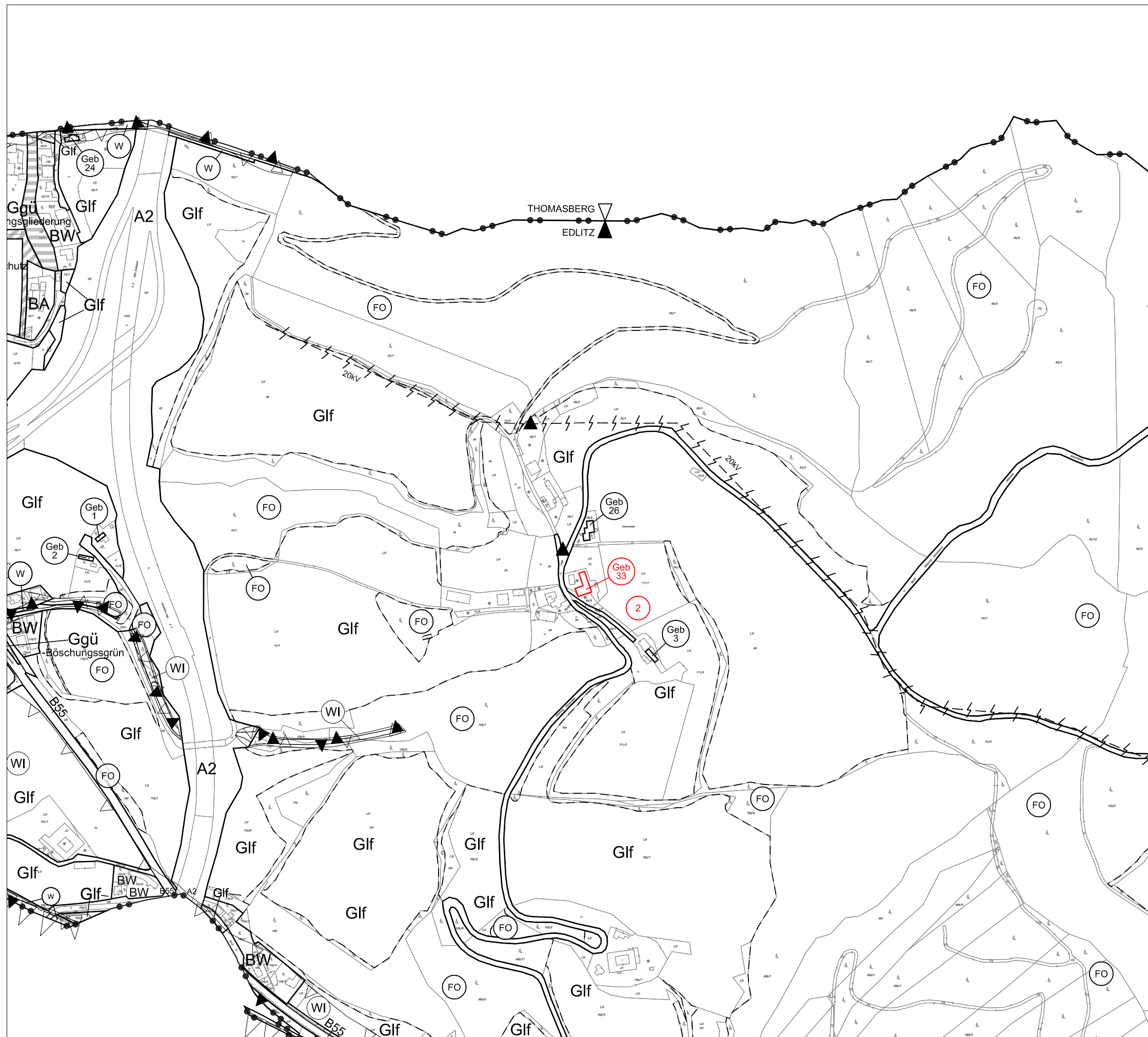
# MARKTGEMEINDE EDLITZ

## ÖRTL. RAUMORDNUNGSPROGRAMM FLÄCHENWIDMUNGSPLAN

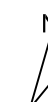
### 7. ÄNDERUNG ENTWURF

KG Edlitz  
Änderungsfall 2

— Rechtsstand  
— Änderung



Grundlage: DKM 202110 (C) BEV, Land NÖ  
Proj.Nr.: EDL2201  
Maßstab: 1:5.000  
Stand: August 2023



**EMRICH CONSULTING**  
RAUMPLANUNG + KOMMUNIKATION

1040 WIEN SCHAUMBURGERGASSE 11/5  
2534 ALLAND KALKBERGGASSE 298  
4020 LINZ DIMMELSTRASSE 14

TELEFON 05 05 018

office@emrich.at  
www.emrich.at





**MARKTGEMEINDE  
EDLITZ**

**ÖRTL. RAUMORDNUNGSPROGRAMM  
FLÄCHENWIDMUNGSPLAN**

**7. ÄNDERUNG  
ENTWURF**

KG Edlitz  
Änderungsfall 3

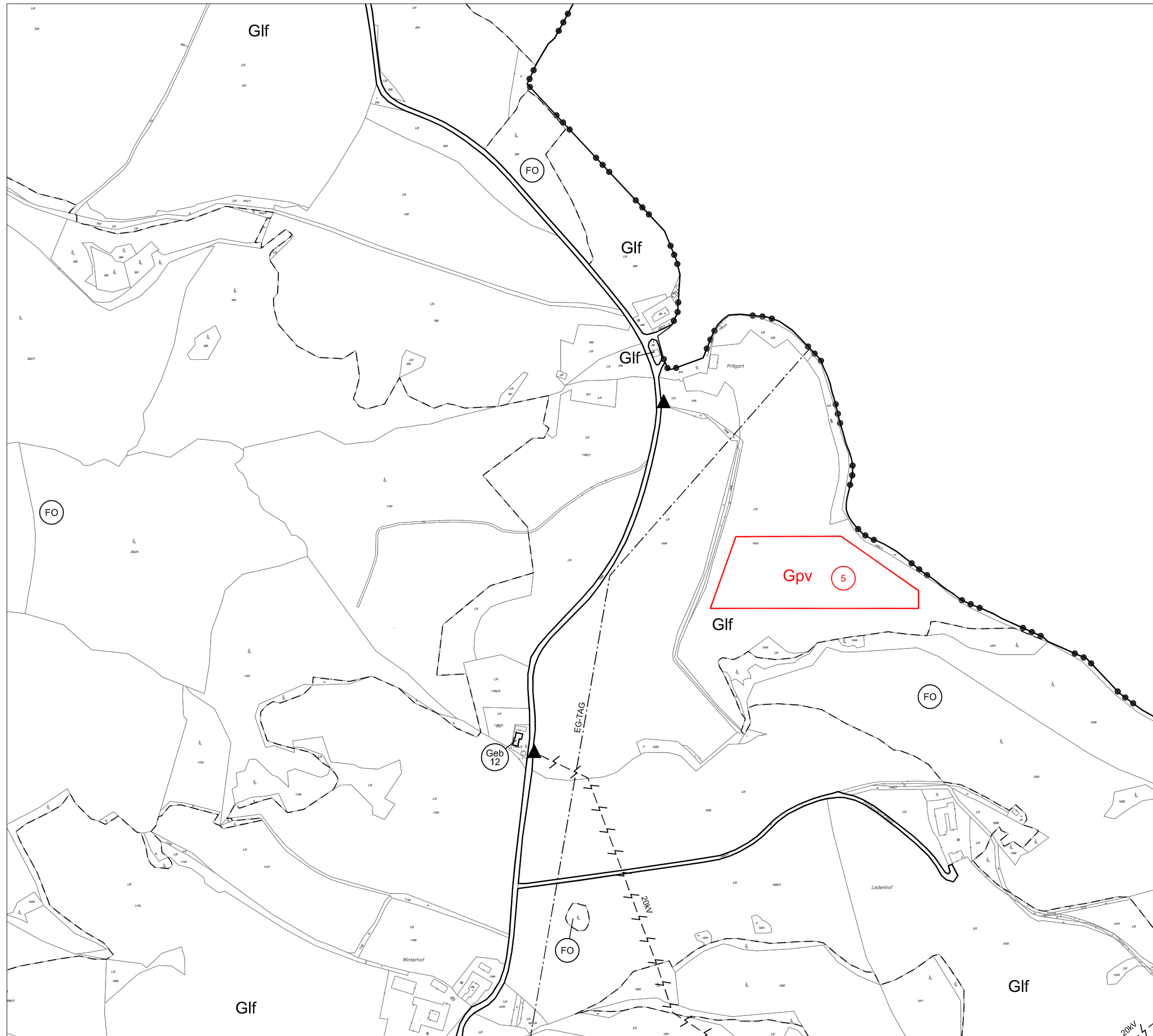
— Rechtsstand  
— Änderung

Grundlage: DKM 202110 (C) BEV, Land NÖ  
Proj.Nr.: EDL2201  
Maßstab: 1:5.000  
Stand: August 2023



**EMRICH CONSULTING**  
RAUMPLANUNG + KOMMUNIKATION

1040 WIEN SCHAUMBURGERGASSE 11/5  
2534 ALLAND KALKBERGGASSE 298  
4020 LINZ DIMMELSTRASSE 14  
TELEFON 05 05 018  
office@emrich.at  
www.emrich.at



**EMRICH CONSULTING**

**MARKTGEMEINDE  
EDLITZ**

**ÖRTL. RAUMORDNUNGSPROGRAMM  
FLÄCHENWIDMUNGSPLAN**

**7. ÄNDERUNG  
ENTWURF**

KG Edlitz  
Änderungsfall 5

- Rechtsstand
- Änderung

Grundlage: DKM 202110 (C) BEV, Land NÖ  
 Proj.Nr.: EDL2201  
 Maßstab: 1:5.000  
 Stand: August 2023



**EMRICH CONSULTING**  
 RAUMPLANUNG + KOMMUNIKATION

1040 WIEN SCHAUMBURGERGASSE 11/5  
 2534 ALLAND KALKBERGGASSE 298  
 4020 LINZ DIMMELSTRASSE 14

TELEFON 05 05 018

office@emrich.at  
 www.emrich.at